

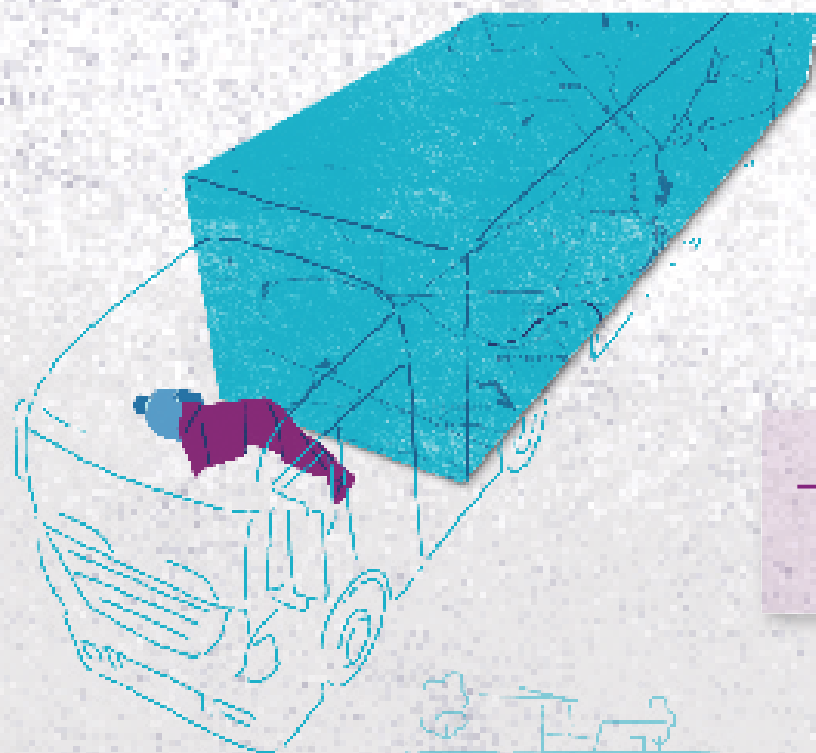
Calea spre un transport echitabil

Pachetul european privind mobilitatea a introdus noi norme și reglementări cu privire la sectorul transportului rutier. Oferă protecție conducătorilor auto și operatorilor și contribuie la asigurarea unei mobilități echitabile pe șosele.



- conducătorii auto trebuie să primească o remunerație adecvată când sunt detașați în altă țară.
- angajatorii au obligația să organizeze călătorii de întoarcere pentru conducătorii auto o dată la 3 sau 4 săptămâni.

- opririle regulate sunt obligatorii
- există o limită de timp pe care o puteți petrece pe șosea și în cabina vehiculului dumneavoastră



- tahograful trebuie folosit corect

