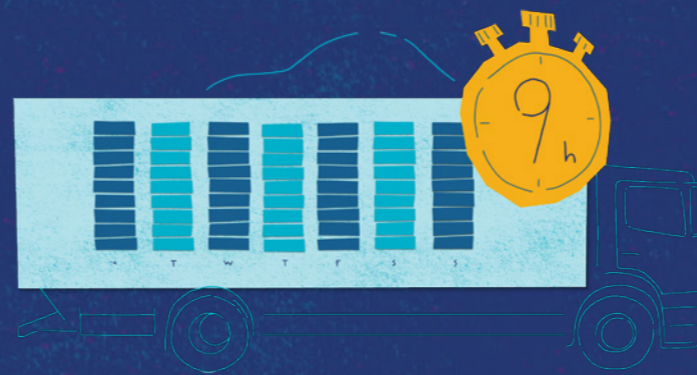


Norme pentru timpul de condus și de odihnă

Asigurarea concurenței loiale și îmbunătățirea condițiilor de muncă pentru conducătorii auto



Conducătorii auto care desfășoară activități în UE trebuie să respecte:

- durata maximă de condus pe zi nu poate să depășească 9 ore (numai de două ori pe săptămână poate fi prelungită la 10 ore);
- durata maximă de condus pe săptămână nu poate să depășească 56 de ore și 90 de ore pe o perioadă de două săptămâni.

Pauzele și timpul de odihnă sunt obligatorii:

- perioada de odihnă săptămânală normală de cel puțin 45 de ore nu poate fi petrecută în cabina vehiculului
- perioada de odihnă săptămânală trebuie efectuată cel târziu în 6 x 24 de ore de la încheierea perioadei anterioare de odihnă săptămânală.
- perioada de odihnă zilnică normală este de cel puțin 11 ore.
- la 4,5 ore de condus trebuie făcută o pauză de cel puțin 45 de minute (aceasta poate fi împărțită în 2: prima trebuie să fie de cel puțin 15 minute, iar a doua de cel puțin 30 de minute)
- angajatorul trebuie să permită conducătorului auto să se întoarcă la locul de muncă sau la locul de reședință o dată la 3 sau 4 săptămâni;

