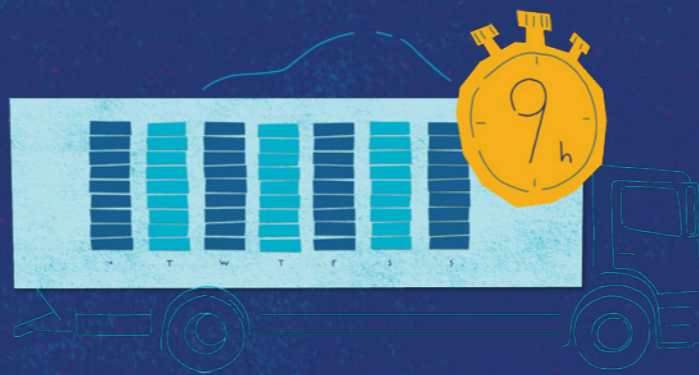


Κανόνες για τον Χρόνο Οδήγησης και Ανάπαυσης

Διασφαλίζουν τον θεμιτό ανταγωνισμό και τη βελτίωση των συνθηκών εργασίας για τους/τις οδηγούς

Τα διαλείμματα και ο χρόνος ανάπαυσης έχουν υποχρεωτικό χαρακτήρα:

- δεν επιτρέπεται οι οδηγοί να περνούν την κανονική εβδομαδιαία περίοδο ανάπαυσης διάρκειας τουλάχιστον 45 ωρών στον θάλαμο του οχήματος
- η εβδομαδιαία ανάπαυση πρέπει να λαμβάνεται το αργότερο 6x24 ώρες μετά το τέλος της προηγούμενης περιόδου εβδομαδιαίας ανάπαυσης
- η κανονική περίοδος ημερήσιας ανάπαυσης θα πρέπει να διαρκεί τουλάχιστον 11 ώρες
- για κάθε διάστημα οδήγησης 4,5 ωρών απαιτείται διάλειμμα τουλάχιστον 45 λεπτών (μπορεί να μοιραστεί σε δύο μέρη: το πρώτο πρέπει να διαρκεί τουλάχιστον 15 λεπτά, το δεύτερο τουλάχιστον 30 λεπτά)
- ο εργοδότης πρέπει να παρέχει τη δυνατότητα στον/στην οδηγό να επιστρέψει στη βάση απασχόλησης ή στον τόπο κατοικίας του/της κάθε 3 ή 4 εβδομάδες



Οι οδηγοί που δραστηριοποιούνται στην ΕΕ πρέπει να συμμορφώνονται με τα εξής:

- ο μέγιστος ημερήσιος χρόνος οδήγησης δεν πρέπει να υπερβαίνει τις 9 ώρες (επιτρέπεται η παράτασή του σε 10 ώρες μόνο δύο φορές την εβδομάδα)
- ο μέγιστος εβδομαδιαίος χρόνος οδήγησης δεν πρέπει να υπερβαίνει τις 56 ώρες και τις 90 ώρες σε περίοδο δύο εβδομάδων

