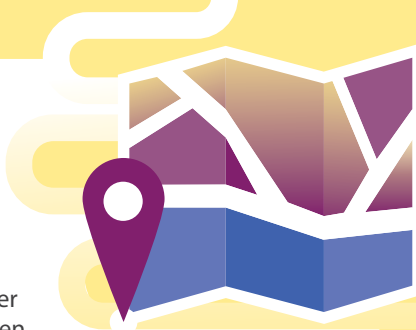


# Udstationerede chauffører – kend dine rettigheder og forpligtelser

De nye regler om  
"udstationering af chauffører"  
har været gældende siden  
2. februar 2022



# Du er udstationeret fører



Hvis du udfører transporter i en begrænset periode i en anden EU-medlemsstat end den, hvor din arbejdsgiver er etableret, og du udfører følgende typer transporter, er du udstationeret fører.

- **Cabotagekørsel.** Den arbejdsgiver, du arbejder for, er ikke etableret i den medlemsstat, hvor du udfører indenlandsk transport.
- **Tredjelandskørsel.** Transport mellem to medlemsstater eller mellem en medlemsstat og et ikke-EU-land, og hvor din arbejdsgiver ikke er etableret i nogen af disse lande.
- **Kørsel uden last.** En tur, der køres i forbindelse med en cabotage- eller en tredjelandskørsel, som er omfattet af udstationeringsregler.
- **Kombineret transport.** Hvis den første eller sidste del af en kombineret transport er en tredjelandskørsel eller en cabotagekørsel, er du kun udstationeret fører, når du udfører den første eller den sidste del.

I **tilfælde af vejkontrol**, skal du kunne fremvise følgende til kontrolløren:

- en kopi af udstationeringserklæringen (elektronisk eller på papir)
- dokumentation for transporten/transporterne, der finder sted i værtsmedlemsstaten (f.eks. et fragtbrev)
- data fra takografen.

Din arbejdsgiver skal sikre, at du råder over disse opdaterede dokumenter.

## Hvilken aflønning og andre arbejdsvilkår er du berettiget til?

Hvis den generelle aflønning og de generelle arbejdsvilkår er bedre i det land, du er udstationeret til, end i det land, hvor din arbejdsgiver er etableret, er du berettiget



til et højere aflønningsniveau og bedre arbejdsvilkår. Hvis niveauet ikke er højere, gælder reglerne i etableringslandet.

## Du er ikke udstationeret fører

Hvis du udfører en af følgende typer transport, er du ikke udstationeret fører.

- **En bilateral transport.** Kørsel fra den medlemsstat, hvor din arbejdsgiver er etableret, til et andet land (i eller uden for EU), eller tilbagekørsel fra et hvilket som helst andet land (i eller uden for EU) til den medlemsstat, hvor din arbejdsgiver er etableret.
- **Begrænsede yderligere pålæsnings- og/eller aflæsningsaktiviteter** I de medlemsstater eller ikke-EU-lande, du har passeret under udførelsen af en bilateral transport.
- **Transit** Kørsel gennem en medlemsstat uden pålæsning eller aflæsning.
- **Kørsel uden last.** Hvis din kørsel finder sted i forbindelse med en bilateral transport.
- **Kombineret transport.** Hvis den indledende eller afsluttende vejstrækning af en kombineret transport består af en eller flere bilaterale transporte.

## Hvilken aflønning og hvilke arbejdsvilkår er du berettiget til?

Hvis du ikke er udstationeret fører, gælder niveauerne for aflønning og arbejdsvilkår i den medlemsstat, hvor din arbejdsgiver er etableret.





**DEN EUROPÆISKE  
ARBEJDSMARKEDSMYNDIGHED**

## **Den Europæiske Arbejdsmarkedsmyndighed**

Landererova 12, 811 09  
Bratislava - Slovakiet  
info@ela.europa.eu

[www.ela.europa.eu](http://www.ela.europa.eu)



Læs mere på  
Your Europe-portalen

Den Europæiske Arbejdsmarkedsmyndighed, 2022

Hverken Den Europæiske Arbejdsmarkedsmyndighed (ELA) eller personer, der handler på ELA's vegne, er ansvarlig for brugen af oplysningerne i dette dokument.

Eftertryk tilladt med kildeangivelse. Ved enhver anvendelse eller gengivelse af fotos eller andet materiale, der ikke er omfattet af EU's ophavsret, skal der indhentes tilladelse direkte fra indehaverne af ophavsrettighederne.

Ophavsret til billeder: © iStock.com/Hilch

Luxembourg: Den Europæiske Unions Publikationskontor, 2022

Print ISBN 978-92-9464-224-0 doi:10.2883/5493 HP-01-22-237-DA-C

PDF ISBN 978-92-9464-197-7 doi:10.2883/062811 HP-01-22-237-DA-N