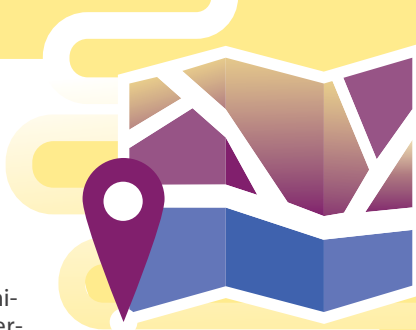


Sewwieqa stazzjonati – kunu afu d-drittijiet u l-obbligi tagħkom

Ir-regoli l-godda dwar l-“istazzjonar tas-sewwieqa” ilhom japplikaw mit-2 ta’ Frar 2022



Int sewwieq stazzjonat



Jekk twettaq operazzjonijiet tat-trasport għal perjodu limitat fi Stat Membru ieħor tal-UE minn dak fejn huwa stabbilit l-impjegatur tiegħek, u inti twettaq l-operazzjonijiet li ġejjin, inti sewwieq stazzjonat.

- **Kabotaġġ.** L-impjegatur li inti taħdem għalih mhuwiex stabbilit fl-Istat Membru fejn twettaq operazzjonijiet domestiċi tat-trasport.
- **Kummerċ transfruntier.** L-operazzjonijiet tat-trasport bejn żewġ Stati Membri, jew Stat Membru u pajjiż mhux tal-UE, u l-impjegatur tiegħek ma jkun stabbilit f'ebda wieħed minn dawn il-pajjiżi.
- **Vjaġġ mingħajr tagħbija.** Vjaġġ li jitwettaq b'rabta ma' kabotaġġ jew ma' operazzjoni ta' kummerċ transfruntier li jaqa' taħt ir-regoli dwar l-istazzjonar.
- **Operazzjonijiet ta' trasport ikkombinat** Jekk l-ewwel jew l-aħħar parti ta' operazzjoni ta' trasport ikkombinat tkun operazzjoni ta' kummerċ transfruntier jew ta' kabotaġġ, allura tkun sewwieq stazzjonat biss meta tkun qed twettaq dik l-ewwel jew l-aħħar parti.

Fil-każ ta' kontroll mal-ġenb tat-triq, jeħtieġ li tkun tista' turi lill-ispettur:

- kopja tad-dikjarazzjoni ta' stazzjonar (verżjoni elettronika jew stampata);
- evidenza tal-operazzjoni(jiet) tat-trasport, li ssejtn fl-Istat Membru ospitanti (eż. nota ta' kunsinna); u
- rekords tat-takografu.

L-impjegatur tiegħek irid jiżgura li jkollok dawn id-dokumenti aġġornati għad-dispożizzjoni tiegħek.

X' remunerazzjoni u kundizzjonijiet tax-xogħol oħra int intitolat għalihom?



Jekk ir-remunerazzjoni ġenerali u l-kundizzjonijiet tax-xogħol ikunu aħjar fil-pajjiż li int tiġi stazzjonat fih milli fil-pajjiż fejn

huwa stabbilit l-impjegatur tiegħek, mela inti intitolat għal-livell ogħla ta' remunerazzjoni u għal kundizzjonijiet tax-xogħol aħjar. Jekk il-livell ma jkunx ogħla, japplikaw ir-regoli tal-pajjiż ta' stabbiliment.

M'intix sewwieq stazzjonat

Jekk twettaq kwalunkwe waħda mill-operazzjonijiet tat-trasport li ġejjin, inti m'intix sewwieq stazzjonat.

- **Operazzjoni bilaterali.** It-trasport mill-Istat Membru fejn l-impjegatur tiegħek huwa stabbilit lejn pajjiż ieħor (ġewwa jew barra l-UE), jew ir-ritorn minn kwalunkwe pajjiż ieħor (ġewwa jew barra l-UE) lejn l-Istat Membru fejn huwa stabbilit l-impjegatur tiegħek.
- **Attivitajiet addizzjonali limitati ta' tagħbija u/jew ħatt.** Fl-Istati Membri jew fil-pajjiżi mhux tal-UE maqsumin waqt li kienu qed iwettqu operazzjoni bilaterali.
- **Tranzitu.** Il-qsim ta' Stat Membru mingħajr ebda tagħbija jew ħatt.
- **Vjaġġ mingħajr tagħbija.** Jekk il-vjaġġ tiegħek jitwettaq b'rabta ma' operazzjoni bilaterali
- **Operazzjonijiet ta' trasport ikkombinat.** Jekk l-ewwel jew l-aħħar parti ta' operazzjoni ta' trasport ikkombinat tkun operazzjoni bilaterali, allura ma tkunx sewwieq stazzjonat biss meta tkun qed twettaq dik l-ewwel jew l-aħħar parti.

X'kundizzjonijiet ta' remunerazzjoni u ta' xogħol inti intitolat għalihom?

Meta ma tkunx sewwieq stazzjonat, japplikaw il-livelli ta' remunerazzjoni u l-kundizzjonijiet tax-xogħol tal-Istat Membru fejn ikun stabbilit l-impjegatur tiegħek.





Awtorità Ewropea tax-Xogħol

Landererova 12, 811 09
Bratislava - is-Slovakkja
info@ela.europa.eu

www.ela.europa.eu



Sir af aktar fuq
Your Europe Portal

Awtorità Ewropea tax-Xogħol, 2022

La l-Awtorità Ewropea tax-Xogħol (ELA) u lanqas ebda persuna li taġixxi f'isem l-ELA ma hija responsabbli għall-użu li jista' jsir mill-informazzjoni f'dan id-dokument.

Ir-riproduzzjoni hija awtorizzata kemm-il darba jissemma' s-sors oriġinali. Għal kwalunkwe użu jew riproduzzjoni ta' ritratti jew materjal ieħor li ma jkunx taħt id-dritt tal-awtur tal-ELA, irid jintalab permess direttament mid-detenturi tad-drittijiet tal-awtur.

Drittijiet tal-awtur tal-immagnijiet © iStock.com/Hilch

il-Lussemburgu: L-Uffiċċju tal-Pubblikazzjonijiet tal-Unjoni Ewropea, 2022

Print ISBN 978-92-9464-237-0 doi:10.2883/86200 HP-01-22-237-MT-C

PDF ISBN 978-92-9464-213-4 doi:10.2883/746355 HP-01-22-237-MT-N