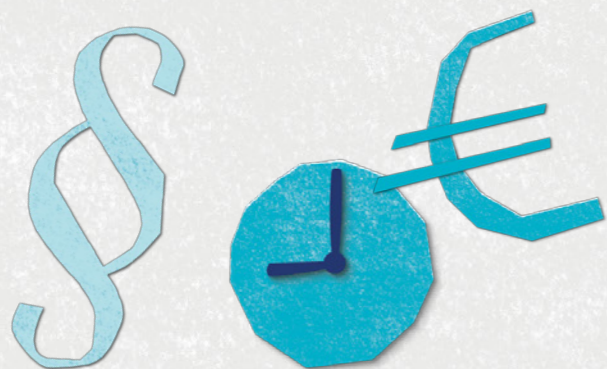


# Sõidukijuhtide lähetamine

Lähetamine tähendab töötamist muus ELi liikmesriigis kui tööandja asukohaliikmesriik



## Teise riiki lähetatud sõidukijuhtidel:

- on õigus võrdsele tasule ja õiglastele töötingimustele
- võib olla õigus saada sama töötasu, kui saavad sõidukijuhid selles riigis
- tuleb hoida vajalikud dokumendid sõidukis



## Tööandjad peavad:

- tagama, et sõidukijuhtidel oleksid kõik vajalikud dokumendid
- esitama lähetusdeklaratsiooni lähetusdeklaratsioonide portaalis

